

VANCE HYDRAULIC HYDVS-001-6R „ACTION” JACKPLATE

KIEMELT, mindig raktáron tartott TERMÉK!

Közepes méretű külmotorokhoz,
maximum 150 Lóerő motorteljesítményig,
20,41kg tömeggel, maximum 250kg
terhelhetőséggel

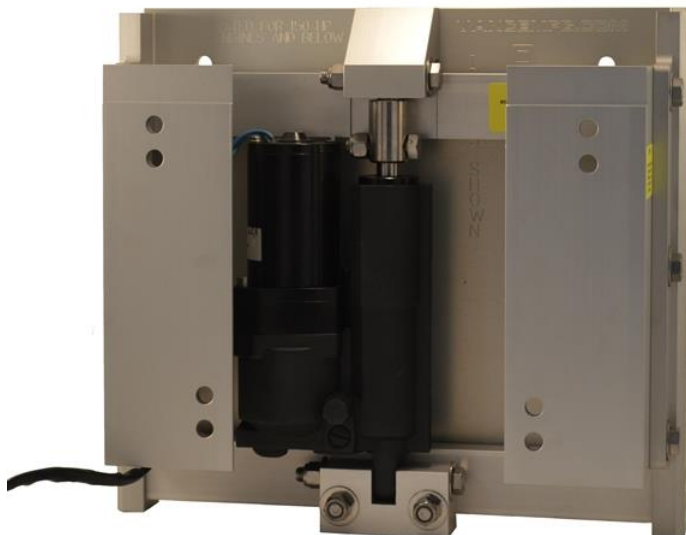
**Hidraulikus működésű, azaz menet
közben változtatható motor magasság,
„on the fly” JackPlate azoknak, akik a
vízen szeretnék az aktuális vízviszonyokhoz, vízmélységhez, vagy az általános
felhasználáshoz, terheléshez-sebességhez megválasztani a motormagasságot!**

- **MADE IN USA:** Az amerikai repülőgépiparban használt prémium minőségű, 10mm vastag alumínium ötvözetből
- **Alapáron nyers RAW alumínium felülettel,** opcionálisan választható víztiszta (CA), vagy matt fekete (HBA) anódizált felület. amely lehetőséget ad a félsós (brakk), vagy akár sósvízi felhasználásra is!
- Kétféle, prémium minőségű hidraulika a különböző vízminőségekre:

Thomson Linear pumpa kizárólag édesvízi felhasználásra

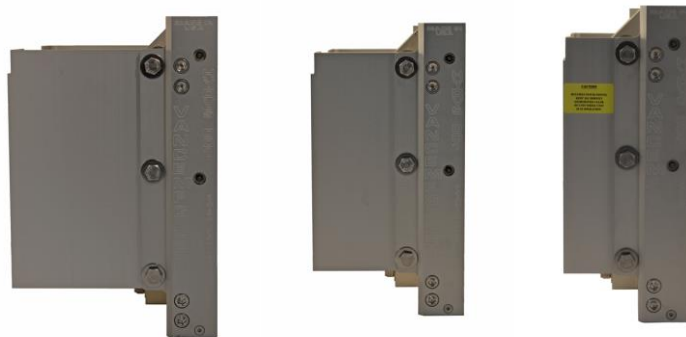
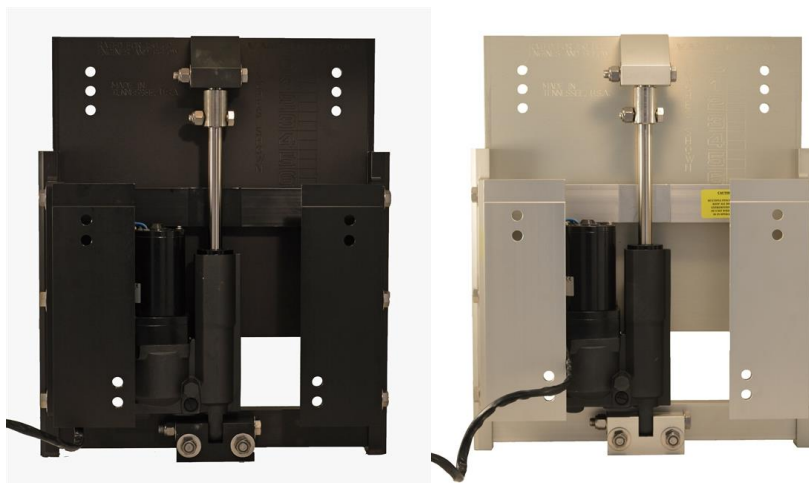
Parker-Hannifin pumpa, akár folyamatos sósvízi- tengeri felhasználásra

- Nagy terhelhetőségű biztonsági szolenoid a pontos magasság beállítására, és a hidraulika védelme érdekében (alsó-felső pozíció védelem)
- 12 láb, azaz 3,60 méteres vezeték a fel-le mozgatás kapcsolójához, és a 12 Voltos tápfeszültséghez
- **6 inch, azaz 15,24cm menetközben állítható magasság emelés lehetősége a hidraulikus rendszer segítségével**
- A HYDVS-001-6R JackPlate alkalmas a tólórudas-Z karos, UltraFlex kábeles kormányzás használatára, de nagyobb motorméret esetén (+100HP) javasolt a hidraulikus kormánymű, és a flexibilis csövek beüzemelése! www.hydrodrive.eu
- **6-8-10 inch változtatható setback,** szabadalommal védett könnyen és költséghatékonyan változtatható fartükör-motor távolság (egy termék, háromféle szélességben, egy speciális megoldással)



Tehát a Megrendelő kiválasztja a 6 inch 15,24cm keskenyebb ofset szélességű terméket, de ha ez nem megfelelő és növelni kell, akkor minimális változtatással (egy pár alu profil cserével) 8 vagy 10 inch-re váltható! Azaz akár 25,40cm szélesség is elérhető!

- Kizárólag a felfúrható motorok felszerelésére, BIA szabvány furatokra, akár csereszabatosan is
- Gyárilag előfúrt, szabványos furatprofilok (327mm felül, 251mm alul, 203mm vertikális távolság) többféle motor felhelyezés variációra (A pontos legmagasabb, illetve legmélyebb állapot érdekében)
- Opcionális felület a satus rögzítésű motorok érdekében (2,54cm StarBoard műanyag)
- Fartükör felfüggesztés oldali méret: 41,25cm x 30,50cm felület
- Teljes méret: 46cm széles 40cm magas és plusz három féle setback (6-8-10inch fartükör-motortávolság)
- **Erős, robosztus szerkezet mindösszesen 20,41kg tömeggel, ideális a maximum 150Lóerő teljesítményű külmotorok felszerelésére, 250kg maximális terhelhetőséggel.**



Opcionális lehetőségek:

Egy termék, háromféle Setback szélességgel:

- HYDVS-001-6R hydraulic Jackplate 6inch setback RAW alumínium
- HYDVS-001-8R hydraulic Jackplate 8inch setback RAW alumínium
- HYDVS-001-10R hydraulic Jackplate 10inch setback RAW alumínium

Az alapárban a VANCE HYDVS-001-6R „Action” JackPlate önmagában használható, felszerelhető termék, de a következő opcionális lehetőségekkel bővíthető:

Színezés, felületkezelés: Gyári RAW Alumínium felület Alapáron

- Matt fekete anódizált felület **OPCIONÁLIS-RENDELÉSRE (KÓD: HBA)**
- Víziszta anódizált felület **OPCIONÁLIS-RENDELÉSRE (KÓD: CA)**

A felületkezelések akár vegyes, édesvízi és sósvízi felhasználást is megengednek!

Matt fekete felület az igazán prémium kinézet miatt!

Fartükör erősítő lemez:

- Transom Plate felülre **OPCIÓ RAKTÁRON (KÓD: TP210)**
- Transom Plate alulra **OPCIÓ RAKTÁRON (KÓD: TP211)**



Variable SetBack, változtatható JackPlate szélesség:

- Setback profil 8inch **OPCIÓ RAKTÁRON (KÓD: ANG8)**
- Setback profil 10inch **OPCIÓ RAKTÁRON (KÓD: ANG10)**

Csavarok, Bolt kit:

Rozsdamentes csavarok, alátétekkel, és önzáró anyákkal

- Fartükör oldal 4 darab (d12mm,100mm, A2 Grade)
- Motor oldal 4 darab (d12mm, 50mm A2 Grade)

Mindig raktáron **(CODE BKBIA)**

Szilikon: A vízálló jackplate rögzítéshez, üzembehelyezéshez

- SIKAFLEX **OPCIONÁLIS-RAKTÁRON (KÓD: SKFLX)**

Factory description:

Purchasing your jack plate is only the first step in ensuring optimized performance of your boat while fishing and hunting. Acquiring the right jack plate parts and accessories for your unique setup is an equally important step in installing, using and maintaining your equipment.

At Vance Manufacturing, we offer high-quality jack plate staples that ensure the efficiency and longevity of your jack plate. Our jack plate accessories include our hydraulic jack plate push-button switch as well as our clamp-on adapter plate, which is vital for most owners of clamp-on engines who are interested in purchasing a standard jack plate for their rig. Products are made in the USA and rigorously tested for effectiveness and quality. If you have any questions about which manual or hydraulic jack plate part or accessory is best for you, please send us an email or give us a call! We are here to help you at Vance Manufacturing and want to ensure you get the right product the first time.

Okay, so you're looking at purchasing a new hydraulic jack plate for your outboard engine but you're not sure what size setback you need and might not know what works best until you actually try the unit out on the water and find out what you purchased is not what you need? Vance Manufacturing has you covered, we have developed a new style of hydraulic jack plate that allows you to change the setback in about 5 minutes without having to send the unit you originally purchased back or simply have to buy a new one and keep the one you have. Our patent pending system allows for the angles attaching the hydraulic system and transom together to be unbolted and removed and exchanged with new angles that we have available and sell directly to you! If you decide to get a larger engine in the future and only have the 6 inch setback angles, no problem Vance Manufacturing has you covered and you can purchase the 8 inch angles and swap them out with the ones you currently have without having to purchase an entire new hydraulic jack plate!

- Overall Dimensions: 18.125" Wide x 15.875" Tall x Variable Setback
- Transom side Dimensions: 16.125" Wide x 12" Tall
- 6" of vertical lift
- Angles are 3/8" aircraft aluminum
- 150 HP Maximum HP Rating
- Hard-Anodized Black Finish Available (Salt Water Ready)
- Heavy Duty Solenoid Included (Winch Contactor)
- Includes 12 feet of wire and switch for operation
- Easy Installation, hydraulic pump and reservoir are self contained inside of the jackplate
- Lifetime Warranty on frame against manufacturer defects
- 1 year hydraulic pump warranty from pump manufacturer
- Weighs 45 pounds

- Proudly machined and assembled at our own factory in TENNESSEE, U.S.A.!
- Patent Pending

Jack Plates are the perfect solution for long shaft engines with a short shaft transom!

Here are the pre-drilled hole dimensions listed below in inches:

- Pre-drilled holes for 1/2" stainless hardware
- 12 7/8" across the top two holes from center to center
- 9 7/8" across the bottom two holes from center to center
- 8" of vertical distance between the top holes and bottom mounting holes

If your holes do not match this configuration, you can drill into the aluminum plate. However, by modifying the unit returns will not be accepted.

If your holes do not match this configuration, you can drill into the aluminum plate. However, by modifying the unit returns will not be accepted.